



Segmentierung REACH

Überblick quantitative Befragung Jugendliche

Inhalt

- Erhobene Variablen
- Stichprobe
- Kontakt

Kurt/Pia
Bitte
prüfen/aktualisieren
für Jugendliche

Erhobene Variablen als potenzielle Segmentierungskriterien

Demografische Variablen	Sozio-ökonomische Variablen	Psychografische Variablen	Rauchspezifische verhaltensbezogene Variablen	Allgemeine verhaltensbezogene Variablen
<ul style="list-style-type: none"> • Alter • Geschlecht • Migrationshintergrund • Sprachregion • Wohnumgebung • Zivilstand 	<ul style="list-style-type: none"> • Anteil rauchende Personen im Haushalt • Bildungsniveau • Einstellung des Umfelds zum Rauchen • Soziale Unterstützung • Sozio-ökonomischer Status 	<ul style="list-style-type: none"> • Affiliation • Allgemeines Wohlbefinden • Extraversion • Konformität • Lebenszufriedenheit • Openness to Experience • Relationaler Selbstwert • Risk Seeking • Selbstwertgefühl • Sensation Seeking • Tendenz zum sozialen Vergleich 	<ul style="list-style-type: none"> • Alter Rauchbeginn • Anzahl Zigaretten pro Tag • Rauchdauer • Rauchgelegenheiten • Rauchstartmotive • Rauchfortsetzungsmotive • Rauchstoppmotive • Rauchstopstrategien • Suchtausprägung 	<ul style="list-style-type: none"> • Freizeitaktivitäten • Gesundheitsbewusster Lebensstil • Mediennutzung • Social Media Nutzung • Suchtmittelkonsum

Inhalt

- Erhobene Variablen
- Stichprobe
- Kontakt

Stichprobe nach Alter, Geschlecht und aktuelle Bildung

Alter	n	%
14	582	21%
15	588	22%
16	429	16%
17	518	19%
18	355	13%
19	260	9%
Summe	2732	100%

Geschlecht	n	%
männlich	1035	38%
weiblich	1647	60%
anderes	50	2%
Summe	2732	100%

Aktuelle Bildung	n	%
obligat. Schule	882	32%
Berufsausbildung	516	19%
Weiterführ. Schule	1121	41%
Zwischenlösung	36	1%
Erwerbstätigkeit	73	3%
Anderes	39	1%
Studium	65	2%
Summe	2732	100%

Stichprobe nach Rauchstatus, Haushaltssituation und Migrationshintergrund

Rauchstatus	n	%
Raucher	689	25%
Nie geraucht	761	26%
Ehem. Raucher	74	3%
Summe	2732	100%

Haushalts-situation	n	%
Mutter und Vater	2014	74%
Alleinerzieh. Mutter	379	14%
Alleinerz. Vater	57	2%
Patchwork Eltern	179	7%
Betreuung	22	1%
Allein wohnend	68	3%
Sonstige	13	0%
Summe	2732	100%

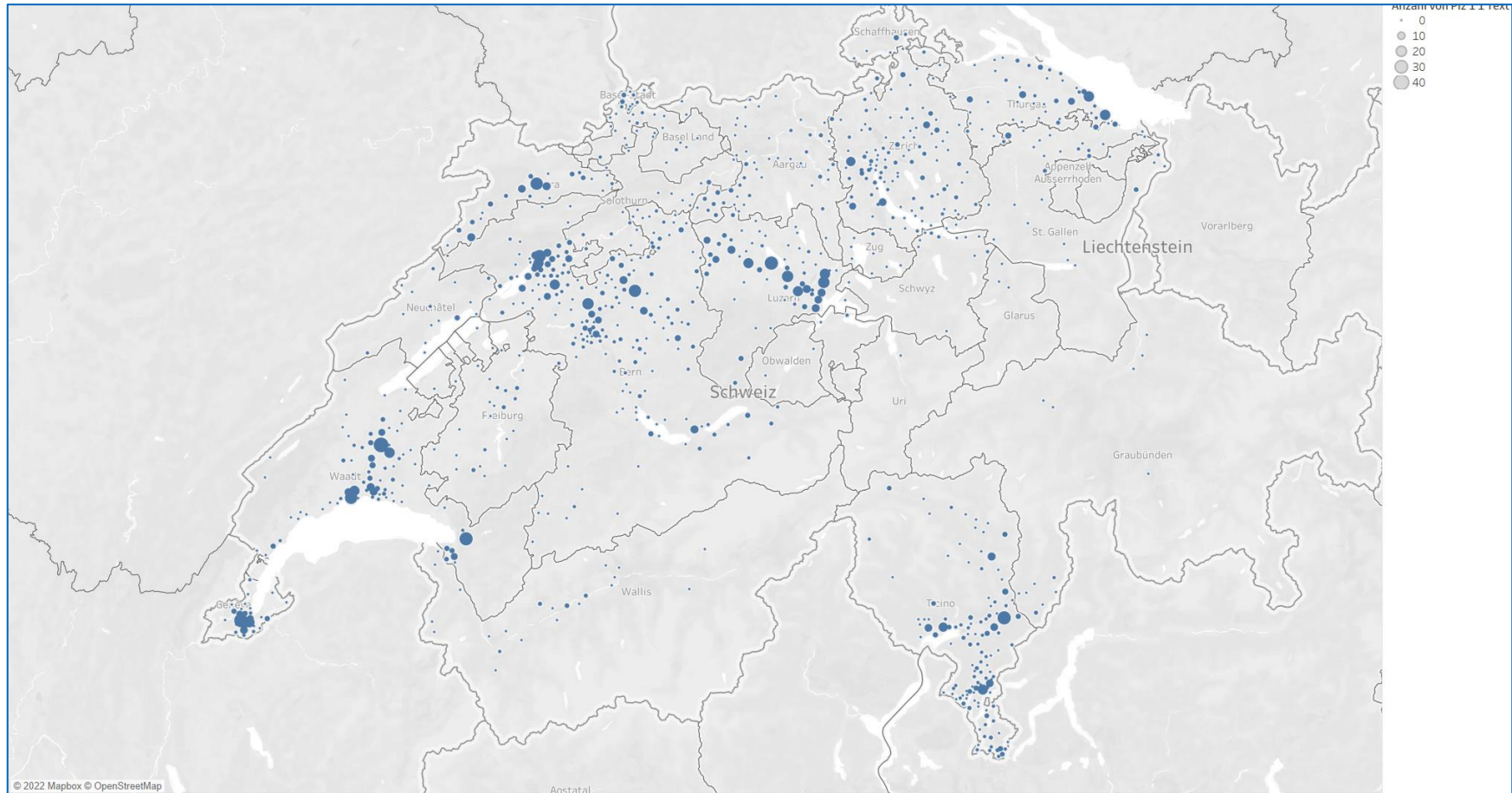
Migrationshintergrund	n	%
ohne ¹	1442	53%
ein Elternteil	580	21%
beide Elternteile	677	25%
k.A.	33	1%
Summe	2732	100%

1) D.h. beide Elternteile sind in der Schweiz geboren

Stichprobe nach Sprachregion

Sprach-region	n	%
CH-DE	1621	59%
CH-FR	717	26%
CH-IT	394	14%
Summe	2732	100%

Stichprobe nach PLZ



Inhalt

- Erhobene Variablen
- Stichprobe
- Kontakt

Kontakt

Prof. Dr. Frank Wieber

Stv. Leiter

Forschung Institut für Public Health

Departement Gesundheit

ZHAW

frank.wieber@zhaw.ch

+41 (0) 58 934 43 47



Dr. Steffen Müller

Leiter

Fachstelle Behavioral Marketing

Departement Wirtschaft

ZHAW

steffen.mueller@zhaw.ch

+41 (0) 58 934 79 24

